

# *geoliner 650 XD*

ACHSMESSGERÄT  
MIT  
KAMERATECHNIK

Hochauflösende  
Kameratechnik  
für schnelle und  
präzise Vermessung



**HOFMANN**<sup>®</sup>



# geoliner 650 XD

## extrem präzises Achsmessgerät

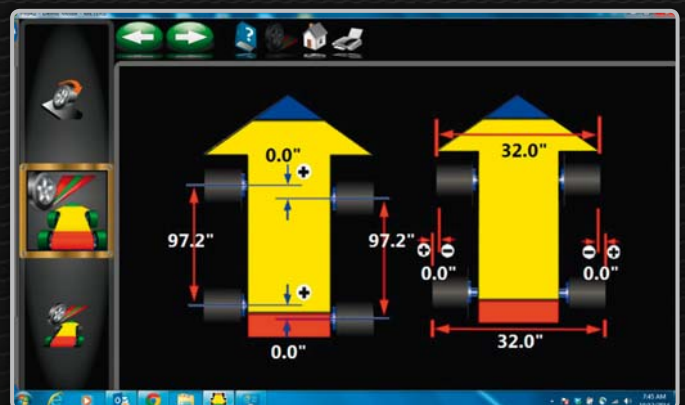
### VIELSEITIGE, PRÄZISE HARDWARE

- Hochauflösende Kameras ergeben präzise Achsmessergebnisse und Diagnosedaten im Livemodus
- Passive vordere und hintere XD-Targets sind langlebig – ohne störanfällige Elektronik
- Moderne XD-Targets und AC100-Radklammern sind leicht, langlebig und robust

### MESSUNG DER FAHRZEUGDIMENSIONEN UND LEISTUNGSMERKMALE

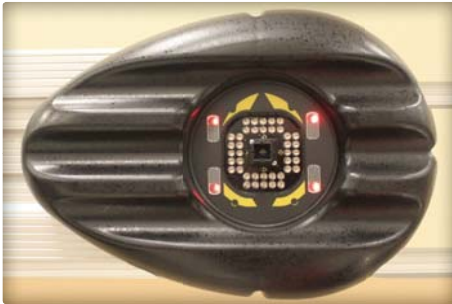
- Spurbreite und Radstand
- Einzelradeinstellung und Radversatz
- Dank EZ Toe\* kein Lenkradfeststeller erforderlich
- Benutzerführung für Zusatzrahmeneinstellung und Spureinstellung mit Schubstange

\*\*Patentierter oder zum Patent angemeldete Merkmale



## Der geoliner 650 XD bietet folgende Vorteile für den Achsmessprofi

Die patentierte Kamertechnik liefert präzise Messungen in Echtzeit und erhöht damit die Produktivität der Werkstatt. Benutzerfreundliche Merkmale wie EZ-TOE\*, VODI\* und eine umfangreiche Kfz-Datenbank garantieren Kundenzufriedenheit, einfache Benutzung und Genauigkeit.



## AC100 Universal-Radklammern



### SCHNELL UND EINFACH ZU HANDHABEN

- Selbstzentrierende Ausführung ermöglicht präzise Messung der Fahrzeugdimensionen
- Wechselfüße bieten erweiterte Spannmöglichkeiten ohne zusätzliches Zubehör sowie das Anbringen an Felgen mit Radkappen
- Als Option sind Verlängerungen für größere Räder lieferbar

### MANUELLE FAHRZEUG-NIVEAU-MESSUNG

Bei einigen Fahrzeugen ist es erforderlich, das Fahrzeugniveau zu messen und die Sollwerte für die Einstellung entsprechend zu korrigieren.

### EZ-TOE\*

Einstellhilfe für die Spureinstellung an schwierig zu erreichenden Einstellpunkten.

### BEDIENERFREUNDLICHE BENUTZEROBERFLÄCHE

Schrittweise Anleitungen führen selbst durch komplexeste Vorgänge.

### HERSTELLERDATEN

Umfangreiche Herstellerdaten ermöglichen eine schnelle und genaue Auswahl des Fahrzeugs.

### VODI™

Vehicle Orientation Directional Indicator (Fahrzeugausrichtungsanzeige) – führt den Techniker durch den Messvorgang.

### HILFSVIDEOS

Detaillierte Videos zeigen, wie erforderliche Einstellarbeiten selbst für komplexe Aufgabenstellungen durchzuführen sind.

\* Patentierte oder zum Patent angemeldete Merkmale

# Produktmerkmale und Technische Daten

## OPTIONALES ZUBEHÖR

- Auffahrhilfe EAK0289J91A
- Radnabenadapter zum Vermessen ohne Räder 29215
- Spannbereichsverlängerungen für AC100-Radklammern 30926
- Kit mit zwei hohen Stützen EAK0289J80A
- Kit mit einer hohen Stütze 4031236
- Kit mit zwei kurzen Stützen EAK0289J81A
- Kit mit einer kurzen Stütze 4031234
- Vertikal verstellbarer Kameraträger 4031154
- TIP 4028515



## TECHNISCHE DATEN

- Felgenreöße: 11" – 22" (29,94 – 55,88 cm)
- Spurbreite: 122 cm – 244 cm
- Radstand: 201 cm – 457 cm
- Versandgewicht: 227 kg
- Elektroanschluss: 230 V 1ph 50–60 Hz

## TECHNISCHE DATEN AC100

- Gewicht: 4,9 – 5,2 kg
- Material: Aluguss

## STANDARDZUBEHÖR

- Radklammern und Targets
- Lenkradfeststeller
- Bremspedalfeststeller
- Fahrzeugsicherungsset (2 Stück)
- Drucker

### Deutschland

Snap-on Equipment GmbH · Konrad-Zuse-Straße 1 · 84579 Unterneukirchen  
Tel: +49 8634 622-0 · Fax: +49 8634 5501 · [www.hofmann-deutschland.com](http://www.hofmann-deutschland.com)

### EMEA-JA

Snap-on Equipment s.r.l. · Via Prov. Carpi, 33 · 42015 Correggio (RE)  
Tel: +39 0522 733-411 · Fax: +39 0522 733-479 · [www.hofmann-europe.com](http://www.hofmann-europe.com)

### Frankreich

Snap-on Equipment France · ZA du Vert Galant · 15, rue de la Guivernone BP 97175  
Saint-Ouen-l'Aumône · 95056 Cergy-Pontoise CEDEX  
Tel: +33 134 48 58-78 · Fax: +33 134 48 58-70 · [www.hofmann-france.fr](http://www.hofmann-france.fr)

### Großbritannien

Snap-on Equipment Ltd. · Unit 17 Denney Road, King's Lynn · Norfolk PE30 4HG  
Tel: +44 118 929-6811 · Fax: +44 118 966-4369  
[www.snapon-equipment.co.uk](http://www.snapon-equipment.co.uk)

### Italien

Snap-on Equipment s.r.l. · Via Prov. Carpi, 33 · 42015 Correggio (RE)  
Tel: +39 0522 733-411 · Fax: +39 0522 733-410  
[www.hofmann-italia.it](http://www.hofmann-italia.it)

