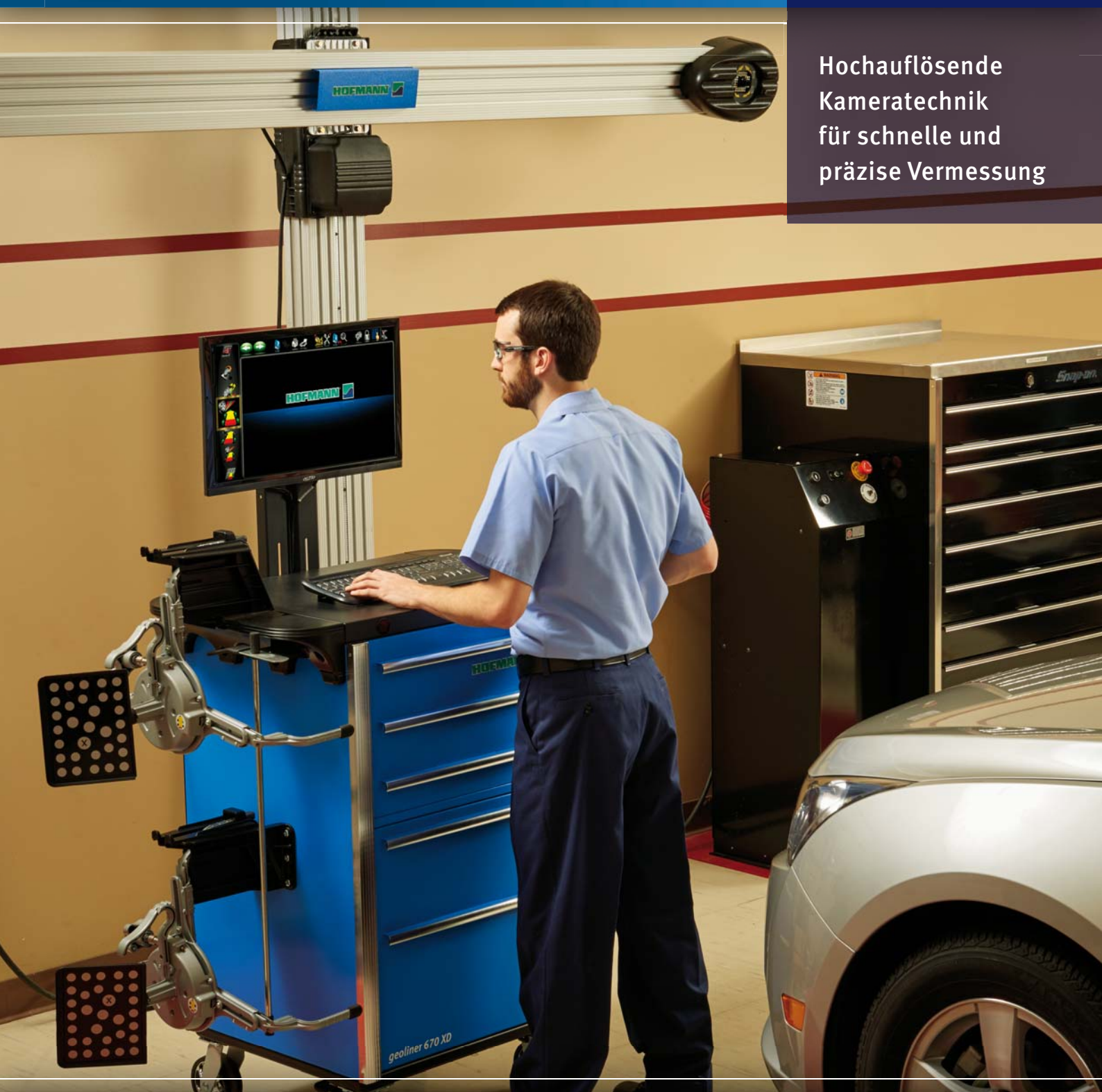


geoliner 670 XD

ACHSMESSGERÄT
MIT
KAMERATECHNIK

Hochauflösende
Kameratechnik
für schnelle und
präzise Vermessung



geoliner 670 XD

Umfangreich ausgestattetes Achsmessgerät mit höchster Präzision



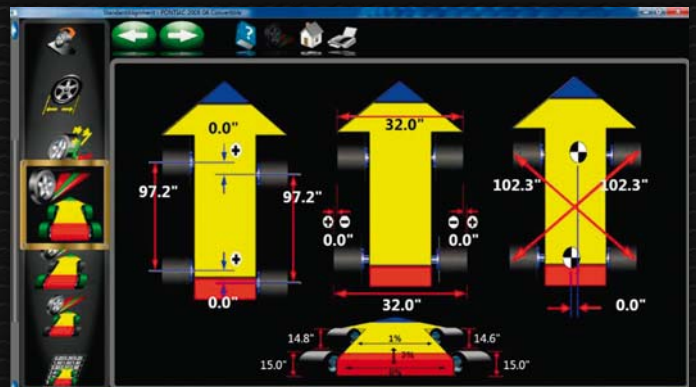
VIELSEITIGE, PRÄZISE HARDWARE

- Hochauflösende Kameras ergeben präzise Achsmessergebnisse und Diagnosedaten im Livemodus
- Langlebige passive XD-Targets ohne störanfällige Elektronik
- XD-Targets und AC400-Radklammern sind leicht, langlebig und robust

ERWEITERTE MESSUNG VON FAHRZEUG-DIMENSIONEN MIT DER SOFTWARE PRO42 GOLD**

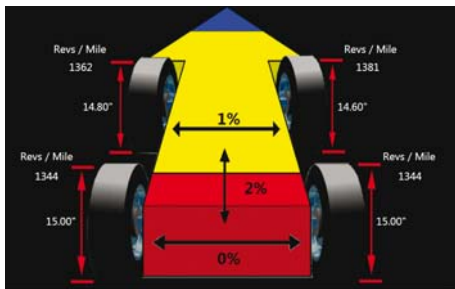
- Die Messung von Fahrwerksdaten wie der Kontrolldiagonalen, der Spurbreite und des Radstandes weist auf Unfallschäden hin
- Dank der Funktion Vermessung mit demontierten Rädern sind die Einstellkomponenten leichter zu erreichen
- Mit dem Rollradius werden nicht passende Reifengrößen erkannt – eine potenzielle Ursache für Kundenbeschwerden über ein zur Seite ziehendes Fahrzeug

** Patentierte oder zum Patent angemeldete Merkmale

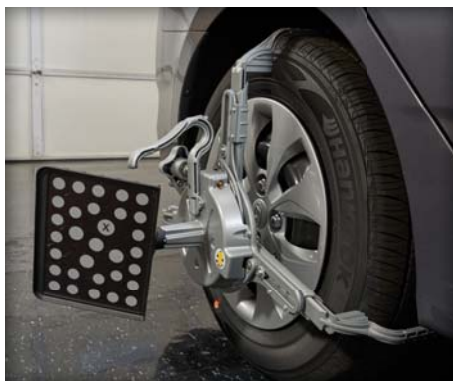


PROFESSIONALITÄT UND KUNDEN- ZUFRIEDENHEIT

Die patentierte Kamertechnik liefert präzise Messungen in Echtzeit und erhöht damit die Produktivität der Werkstatt. Benutzerfreundliche Merkmale wie EZ-TOE*, VODI* und eine umfangreiche Kfz-Datenbank garantieren Kundenzufriedenheit, einfache Benutzung und Genauigkeit.

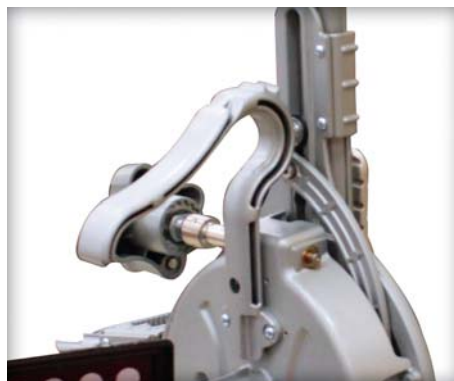


AC400 Schnellspann-Radklammern



SICHERE BEFESTIGUNG OHNE FELGEN KONTAKT

- Die Radklammern berühren nur den Reifen
- Sichere und reproduzierbare Ergebnisse durch Spannkraftbegrenzung
- Langlebiger und leichter Magnesiumguss
- Alternativ Universalradklammern AC100 aus Aluguss, ohne Beschränkung beim Reifendurchmesser



AC400: SCHNELL UND EINFACH ZU HANDHABEN

- Schnelles und einfaches Befestigen der Radklammern über einen Einstellknopf
- Kein weiteres Zubehör erforderlich zur Aufnahme der verschiedenen Reifengrößen
- Ergonomische Bedienung über großen, bequemen Griff
- XD-Targets sind leichter und platzsparender als herkömmliche Targets

AC400-RADKLAMMERN MIT XD-TARGETS

Gewicht 3,13 kg,
Maße 152 x 203 mm, jeweils vorne
und hinten – die kleinsten und
leichtesten Radklammern und
Targets, die wir je hatten

FAHRZEUGNIVEAU- MESSUNG*

Bei einigen Fahrzeugen ist es
erforderlich, das Fahrzeugniveau
zu messen und die Sollwerte für
die Einstellung entsprechend zu
korrigieren

EZ-TOE*

Einstellhilfe für die Spureinstellung
an schwierig zu erreichenden
Einstellpunkten

BEDIENERFREUNDLICHE BENUTZEROBERFLÄCHE

Schrittweise Anleitungen führen
selbst durch komplexeste Vorgänge

HERSTELLERDATEN

Umfangreiche Herstellerdaten
ermöglichen eine schnelle und
genaue Auswahl des Fahrzeugs

VODI™

Vehicle Orientation Directional
Indicator (Fahrzeugausrichtungs-
anzeige) – führt den Techniker durch
den Messvorgang

HILFSVIDEOS

Detaillierte Videos zeigen, wie
erforderliche Einstellarbeiten auch
für komplexe Aufgabenstellungen
durchzuführen sind

* Patentierte oder zum Patent
angemeldete Merkmale

Produktmerkmale und Technische Daten

OPTIONALES ZUBEHÖR

- Universal-Radklammernsatz AC100*
EAK0320J36A
- Schnellspann-Radklammernsatz AC400**
EAK0320J35A
- Auffahrhilfe
EAK0289J91A
- Radnabenadapter für AC400 zum Vermessen ohne Räder
EAK0222J83B
- Radnabenadapter für AC100
29215
- Spannbereichsverlängerungen für AC400
EAK0305J50A
- Spannbereichsverlängerungen für AC100
30926
- Kit mit zwei hohen Stützen
EAK0289J80A
- Kit mit einer hohen Stütze
4031236
- Kit mit zwei kurzen Stützen
EAKk0289J81A
- Kit mit einer kurzen Stütze
4031234
- Vertikal verstellbarer Kameraträger
4031154



geoliner 670 XD AC100

TECHNISCHE DATEN

- Spurbreite:
121,9 cm – 243,8 cm
(48" – 96")
- Radstand:
200,7 cm – 457,2 cm
(79" – 180")
- Versandgewicht:
227 kg
- Elektroanschluss:
230 V 1 ph 50–60 Hz

TECHNISCHE DATEN AC400

- Reifendurchmesser:
48,3 cm – 99,1 cm
(19" – 39")
- Gewicht:
3,13 kg
- Spannkraft:
164,6 N
- Material:
Magnesiumguss

TECHNISCHE DATEN AC100

- Felgendurchmesser:
11" – 22"
- Gewicht:
4,9 bis 5,2 kg
- Material:
Aluguss

STANDARDZUBEHÖR

- Radklammern und Targets
- Lenkradfeststeller
- Bremspedalfeststeller
- Farbdrucker
- Fahrzeugsicherungs-
kit (2 Stück)

*Lieferumfang bei geoliner 670 XD AC100

**Lieferumfang bei geoliner 670 XD AC400

Deutschland

Snap-on Equipment GmbH · Konrad-Zuse-Straße 1 · 84579 Unterneukirchen
Tel: +49 8634 622-0 · Fax: +49 8634 5501 · www.hofmann-deutschland.com

EMEA-JA

Snap-on Equipment s.r.l. · Via Prov. Carpi, 33 · 42015 Correggio (RE)
Tel: +39 0522 733-411 · Fax: +39 0522 733-479 · www.hofmann-europe.com

Frankreich

Snap-on Equipment France · ZA du Vert Galant · 15, rue de la Guivernone BP 97175
Saint-Ouen-l'Aumône · 95056 Cergy-Pontoise CEDEX
Tel: +33 134 48 58-78 · Fax: +33 134 48 58-70 · www.hofmann-france.fr

Großbritannien

Snap-on Equipment Ltd. · Unit 17 Denney Road, King's Lynn · Norfolk PE30 4HG
Tel: +44 118 929-6811 · Fax: +44 118 966-4369
www.snapon-equipment.co.uk

Italien

Snap-on Equipment s.r.l. · Via Prov. Carpi, 33 · 42015 Correggio (RE)
Tel: +39 0522 733-411 · Fax: +39 0522 733-410
www.hofmann-italia.it

